

安心の  
入居費用

敷金  
**10**  
万円

入居条件  
要介護1～5.65歳以上の方

月額費用

家賃 **40,000円** + 管理費 **25,700円** + 食費 **43,200円**

**108,900円**

※詳しくは係員にお尋ねください。

別途 サービス ご希望により下記のサービスが受けられます。

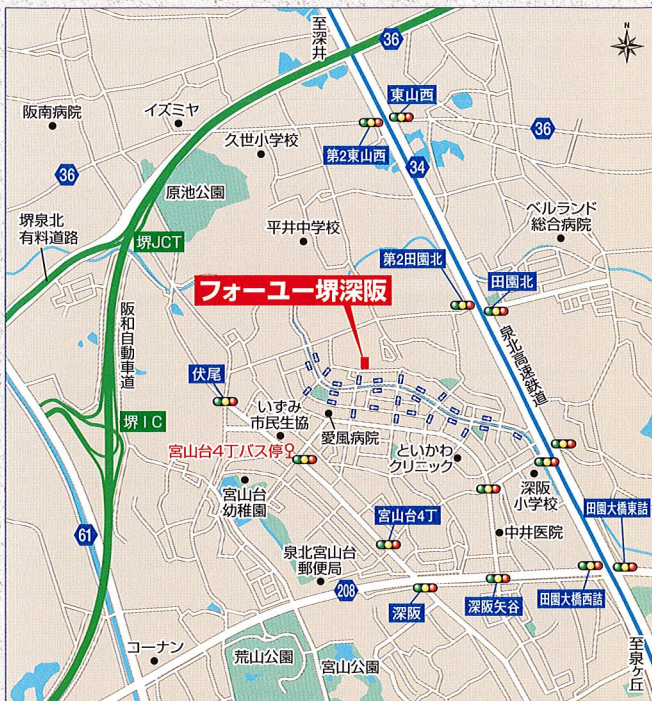
①訪問介護による、在宅サービスが受けられます。(入浴・洗濯等の介護)

②医師による在宅診療を受けることができます。

※これらのサービスは別途料金が必要です。



イメージ写真



現地のご案内

泉北高速鉄道「泉ヶ丘」駅より南海バス利用  
「宮山台4丁」バス停徒歩約7分

■ホーム概要 ●名称/フォーユー堺深阪●所在地/大阪府堺市中区深阪2523 ●類型/住宅型有料老人ホーム ●交通/泉北高速鉄道「泉ヶ丘」駅より南海バス利用「宮山台4丁」バス停徒歩約7分 ●権利形態/土地・建物非所有 ●構造・規模/鉄骨造地上3階建 ●敷地面積/657.14㎡ ●延床面積/1,085.10㎡ ●居室数/40室 ●居室面積/13.11㎡ ●竣工年月/平成23年9月 ●開設年月/平成23年10月 ●事業主体/株式会社日健マネジメント

ご質問やご相談のある方は、お気軽にお電話ください。



【お問い合わせ・資料請求・受付窓口】

財団法人 高齢者住宅財団賛助会員 日本ISOシニア・コンサルタント協会

株式会社 日健マネジメント

〒550-0005 大阪府西区西本町1丁目10番3号 新松岡ビル  
TEL.06-6535-5501 FAX.06-6537-5678

【ホームページURL】 <http://www.nikken-m.jp/>



**0120-49-5502**

営業時間 / 9:00～17:00

住宅型有料老人ホーム

入居相談受付中!!

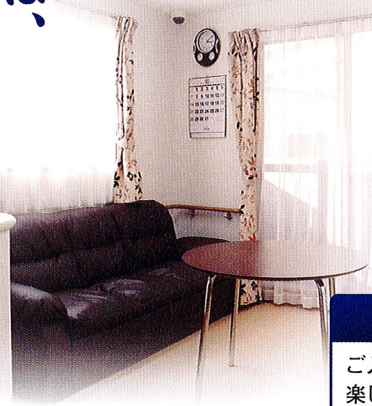
フォーユー堺深阪





「**フオーユー堺深阪**」は、  
**ご高齢者の方が安心・快適に暮らせる**  
**バリアフリー設計**です。

**24時間  
 スタッフ  
 常勤!!**

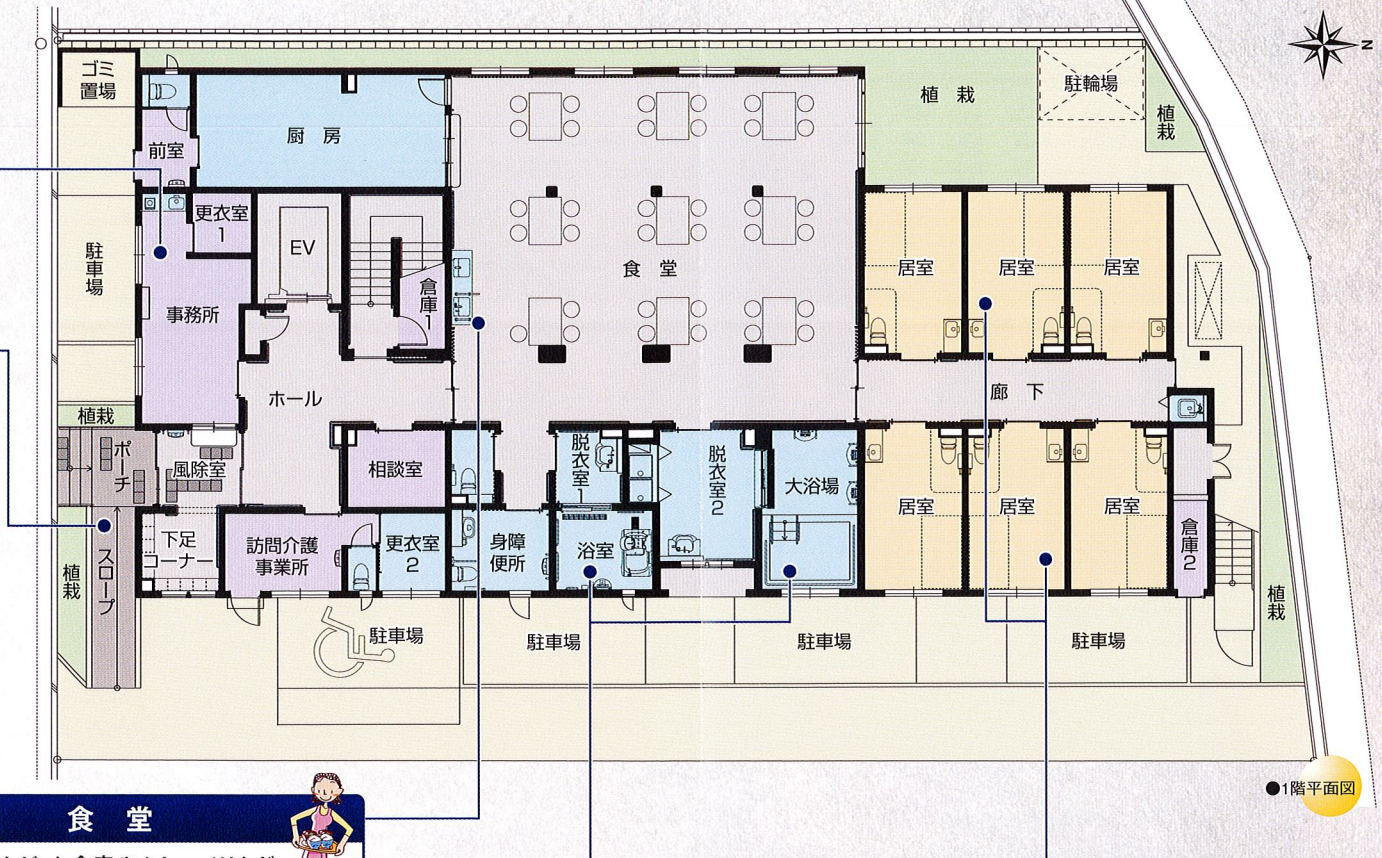


**事務所**

24時間スタッフが常動しているので、いざという時も安心です。

**スロープ**

玄関へと続くポーチ横はスロープになっているので、車イスの方でもスムーズに移動できます。



●1階平面図

**食堂**

ご入居者の皆さんが、お食事やおしゃべりなど、楽しくつろいでいただける場所です。

**浴室・介護浴室**

ゆったりと足を伸ばしてご入浴いただける大浴場や、介護浴室をご用意しています。

**居室**

お部屋はプライバシーを配慮した完全個室。ミニキッチン、トイレ付きで、ゆったりとお暮らしいただけます。

**医療サポート体制**

在宅診療やリハビリ・マッサージ等が利用できる医療機関と提携。安心して過ごしていただけます。

■協力病院

- 阪和第一泉北病院
- 阪和第二泉北病院

