

地域包括ケアシステムの担い手として

日本の国は高齢化がどんどん加速しています。10年後にはどのような高齢化社会になっているのでしょうか。その時に私たちの世代には何が出来るのか？

現在、国策として「地域包括ケアシステム」が進められています。

私たちはこの地域包括ケアシステムの一旦を担う者として

「医療、介護、予防、住まい、生活支援」の提供を心を込めて行いこれからの高齢化社会に生きる責任を果たして行きたいと考えています。



地下鉄谷町線:喜連瓜破駅 下車徒歩12分

ご相談／お問い合わせはこちらまで

サービス付き高齢者向け住宅 あまのがわ平野

〒547-0024 大阪市平野区瓜破3-3-40

TEL : 06-6760-6212 FAX : 06-6760-6211

担当：

サービス付き高齢者向け住宅 あまのがわ平野

物件概要

運営会社：株式会社 プレイブ 〒547-0024 大阪市平野区瓜破1-2-26-2F

事業主体/賃貸人：フジ・アメニティサービス株式会社

物件所在地：大阪市平野区瓜破3-3-40

交通案内：地下鉄谷町線喜連瓜破駅 下車徒歩12分

建物構造：木造耐火建築物 3階建

居室数：27室(全部屋完全個室)

居室面積：19.50㎡ (14室) 22.50㎡ (11室) 31.50㎡ (2室)

共用部：食堂、浴室

土地・建物の権利形態：賃借権

サービス付き高齢者向け住宅 あまのがわ平野



あまのがわ平野が出来る事

医療に関する事 (サービスのご利用については別途任意での契約が必要です)

いろいろの方
ストマの方
在宅酸素の方
バルーンの方
インスリンの方

透析の方
吸引の方 (1日3回程度)
ターミナルの方
提携診療所から月2回の訪問診療を行っております。

介護に関する事 (サービスのご利用については別途任意での契約が必要です)

認知症/徘徊の方
寝たきりの方
介護に抵抗のある方
障がいのある方
トロミミキサー食の方

生活面に関する事

敷金の相談
引越しの手伝い
行政手続き
緊急時の対応

★医療サポート

訪問診療やお薬の処方等、在宅で受けることが出来ます。
※ご利用には別途契約が必要です。

★日常生活相談

心配事や将来のご相談など
気になる事があれば何なりとご相談下さい。

★緊急時対応

万一の場合は提携医療機関との連携により
迅速な対応を致します。

★見守りサービス

24時間365日の有人管理サービスです。
夜間巡回や安否確認を行っています。

★フロントサービス

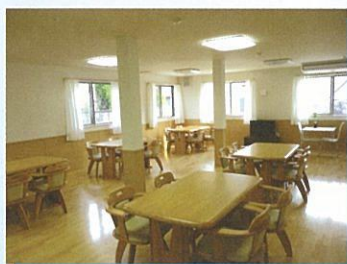
介護タクシーの手配や面会の取り次ぎ
郵送物の受取など何なりとお申し下さい。
※介護タクシーのご利用には別途契約が必要です。



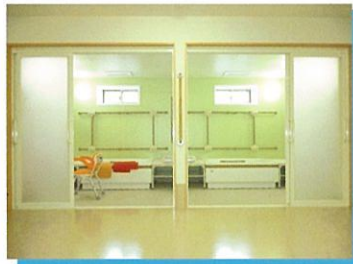
建物玄関



居室



食堂



浴室

月額利用(月払い方式)¥86,000~¥94,000

※福祉の方は全てのお部屋が生活保護の規定賃料になります。

「あまのがわ平野」は
3タイプのお部屋をご用意しています。

ご夫婦での生活に最適!



家賃：55,000円
共益費：28,000円
状況把握生活相談サービス費(1人あたり)：11,000円

ゆったり過ごしたい方に!



家賃：53,000円
共益費：25,000円
状況把握生活相談サービス費(1人あたり)：11,000円

費用を安くしたい方に!



家賃：52,000円
共益費：23,000円
状況把握生活相談サービス費(1人あたり)：11,000円

月額合計94,000円 月額合計89,000円 月額合計86,000円

1ヶ月お食事代 32,400円(30日計算)

お食事をご希望の入居者様には別途契約(自由選択)にて承ります。
お食事代：1,080円(朝食324円 昼食378円 夕食378円)

伊賀米

「あまのがわ平野」の食卓には甘くて艶のある伊賀米をご用意しております。
減農にこだわった農家から産地直送便で仕入れていますので入居者の皆様には
いつも新鮮でおいしいお米をお楽しみ頂けます!



- ※料金は全て税込価格(家賃は非課税)になっております。
- ※入居時に別途火災保険料¥11,000(2年毎の更新)が必要です。
- ※入居時に敷金10万円が必要です。
- ※各お部屋にエアコン・ミニキッチン・洗面・ナースコール・収納・お手洗が付いています。
- ※入居要件:60歳以上もしくは介護認定を受けている方。
- ※24時間有人管理による状況把握及び生活相談を行っています。(夜間も必ず1名以上のスタッフが常駐しています。)
- ※各お部屋の電気代は別途自己負担になります。