

住宅型有料老人ホーム  
シャンテ高槻



Institution Guide





新しい喜び見つけた・・・  
シャンテ高槻で過ごす  
安らぎの時間。

## 暮らし

ご入居様のお気持ちと生活のベースを考え、暮らしやすい“居場所”をご提供いたします。

快

完全個室でプライベートなお部屋です。快適な毎日をお過ごしいただけます。

食

栄養価が高くバランスのとれた食事で、健康面をサポートします。



## 和みと安心

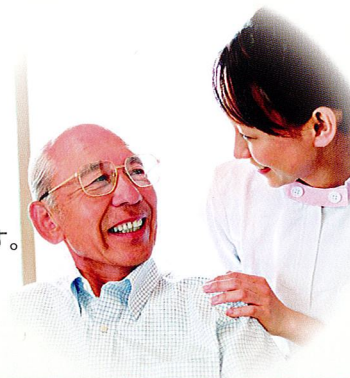
人とのふれあいを通し、健康で心豊かな日々をお過ごしいただけます。

介護

気配りの行き届いた館内設計。サポートが万全な生活空間です。

医

近隣の医療機関と連携し、医師または看護師と24時間連絡します。





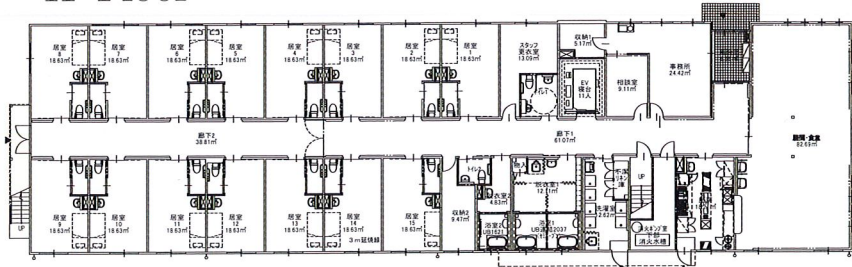
## ◎施設・建物概要

全室  
個室

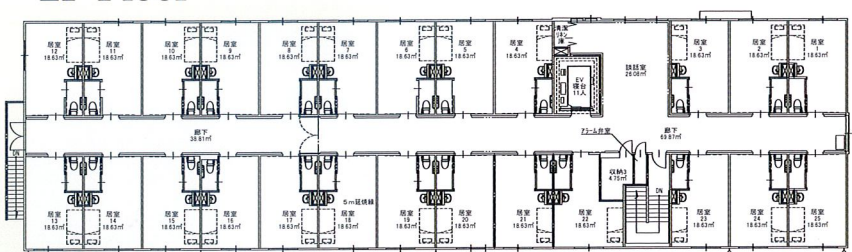
40室

居室面積  
18.63 m<sup>2</sup>

1F Floor



2F Floor



- 所在地:大阪府高槻市大塚町5-10-1 ●施設の類型:住宅型有料老人ホーム ●構造・規模:木造2階建て ●敷地面積:1236.91m<sup>2</sup>
- 延床面積:1282.51m<sup>2</sup> ●土地・建物の権利形態:通常借家契約 ●居室区分:全室個室 ●総個数:40室 ●居室面積:18.63m<sup>2</sup>
- 入居時の要件:入居時要支援・要介護 ●介護保険:在宅サービス利用可 ●居住の権利形態:利用権方式 ●利用料の支払方式:月払い方式 ●スプリンクラー完備

## ◎ご入居プラン

介護保険在宅サービス利用可

敷金  
100,000円

〈月額料金〉 125,000円

- 家賃:50,000円
- 管理費:35,000円(水光熱費込)
- 食費:40,000円

### ◆管理費の詳細

- 外溝廻りおよび共用部分の清掃費用
- 共用部電球交換等共用部の維持管理費
- 共用部の電気・ガス・水道料金、修繕費、事務管理費
- 来客の対応および電話の取次ぎ

### ◆月額料金に含まれないもの

- 嗜好品・日用品・オムツ等の消耗品
- 受診時医療費・薬代
- 介護保険のサービスを利用した場合の介護保険料の自己負担分
- その他個人の希望により受けるサービス
- 有料のレクリエーション費



## ACCESS

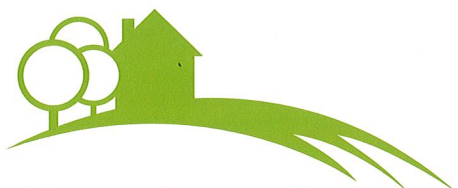


### 住宅型有料老人ホーム シャンテ高槻

〒569-0034 高槻市大塚町5-10-1

TEL / 072-676-7061 FAX / 072-676-7062

## Company Profile



**Smile Life**

## 株式会社 スマイルライフ

〒564-0063 吹田市江坂町2-6-10 江坂DAプラザ302号  
TEL/06-6386-7770 FAX/06-6386-7772

かのん 訪問介護ステーション