

たのしい家 平野

地域に根ざした安心生活を目指します

定員 **18** 室
全室個室



施設概要

名称	グループホーム たのしい家 平野
住所	大阪府大阪市 平野区加美西2-6-13
電話 F A X	06-4303-8421 06-6796-0321
建物	鉄骨造2階建
居室概要	居室数18室(個室) 定員18名 冷暖房・照明 緊急時用コールボタン
共有施設	各フロア・リビングダイニング 介護スタッフルーム 緊急時用コールボタン 一般浴室 トイレ

交通アクセス



● JR大和路線「加美」駅より徒歩10分

株式会社 ケア21グループ



「資料請求」「施設見学」その他お問い合わせなどお気軽にご相談ください。

0120-944-821

受付時間 9:00~18:00(月~金曜)



<https://www.tanoshii-ie.jp>

たのしい家

検索



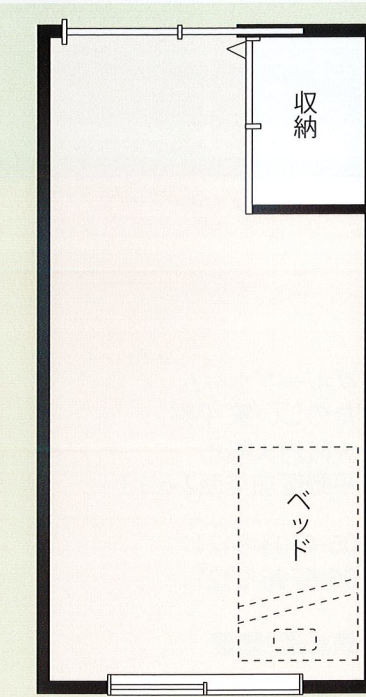
株式会社ケア21はJASDAQ(コード2373)に上場しています。

たのしい家 平野



食堂

※写真はイメージです



居室間取例



たのしい家のたのしい生活

「たのしい家 平野」は、JR大和路線「加美」駅より徒歩10分の場所にあります。施設は、閑静な住宅街のなかにあり、穏やかな環境のもと落ち着いた暮らしを育んでいただけます。施設では、定期的にパン屋さんに訪問販売に来ていただいたり、地域の舞踊サークルの方たちに踊りや歌を披露していただいたり、近隣の方との関わりやふれあいの中で日々の生活を送っていただいております。近くのお店への買い物や公園、商店街などへのお散歩、時にはスイーツを味わうためのお出掛けなど、積極的に外に出掛ける機会を作っております。

居室設備

- エアコン
- 室内照明
- カーテン
- 緊急時用コールボタン
- 収納

たのしい家 平野の特長

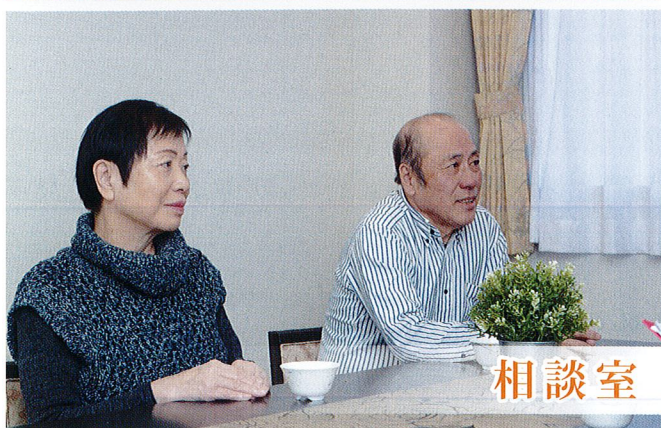
定期往診による健康管理はじめ医療機関と密な連携を行っており、緊急の際も迅速に対応する体制を整えております。また、ホームイベントなどを通して、入居者様が楽しく笑顔で過ごしていただけるようサポートしております。ホームの名前である「たのしい」の言葉に負けないよう、毎日の生活を笑顔で過ごしていただけるようなホーム作りを目指しております。



エントランス



キッチン



相談室



個浴

