

安心の
入居費用

敷金
10万円

入居条件
要介護1~5.65歳以上の方

月額費用

家賃 **40,000円** + 管理費 **33,200円** + 食費 **35,600円**

108,800円

※詳しくは係員にお尋ねください。

別途サービス
ご希望により下記のサービスが受けられます。

①訪問介護による、在宅サービスが受けられます。(入浴・洗濯等の介護)

②医師による在宅診療を受けることができます。

※これらのサービスは別途料金が必要です。



現地のご案内

泉北高速線 「泉ヶ丘」駅よりバス約10分

■ホーム概要 ●名称/フォーユー堺東山●所在地/大阪府堺市中区東山1008番●類型/住宅型有料老人ホーム●交通/泉北高速鉄道「泉ヶ丘」駅よりバス乗車約10分、南海バス「東中学校前」駅より徒歩約1分●権利形態/土地・建物非所有●構造・規模/軽量鉄骨造3階建●敷地面積/472.99㎡●延床面積/764.95㎡●居室数/30室●居室面積/12.83㎡~15.98㎡●竣工年月/平成21年5月●開設年月/平成21年5月●事業主体/株式会社日健マネジメント

ご質問やご相談のある方は、お気軽にお電話ください。

【お問い合わせ・資料請求・受付窓口】

財団法人 高齢者住宅財団賛助会員 日本ISOシニア・コンサルタント協会

株式会社 日健マネジメント

〒550-0005 大阪市西区西本町1丁目10番3号 新松岡ビル
TEL.06-6535-5501 FAX.06-6537-5678

【ホームページURL】 <http://www.nikken-m.jp/>



0120-49-5502

営業時間 / 9:00~17:00

住宅型有料老人ホーム

フォーユー堺東山

入居相談受付中!!

24時間
スタッフ
常駐



「フォーユー堺東山」は、 ご高齢の方でも快適に暮らせる、 安心のバリアフリー設計です。

個室スペース

お部屋はプライバシーを配慮した完全個室。洗面・トイレ付で、ゆったりとお過ごしください。



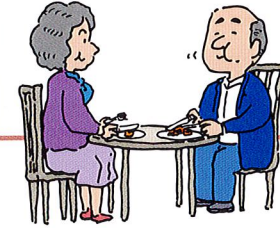
24時間
スタッフ
常駐

1階
平面図



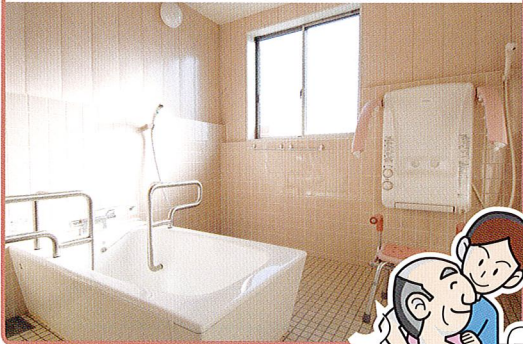
食堂・談話室

ご入居者の皆様が、お食事やおしゃべりなど、楽しくつろいでいただける場所です。



浴室・介護浴室

ゆったりと足を伸ばしてご入浴いただける浴室はもちろん、介護浴室もご用意しています。



医療サポート体制

在宅診療やリハビリ・マッサージ等が利用できる医療機関と提携。安心してお過ごしいただけます。

■協力病院

ベルランド総合病院
恒進會病院
南堺病院



事務所

24時間スタッフが常駐しているので、いざという時も安心です。



スロープ

玄関前はスロープになっているので、車イスを利用される方でも、スムーズに移動できます。

