

住宅型有料老人ホーム

こもれびの郷 徳庵

第二のわが家として、

快適で安心な

シニアライフを提案します。

介護保険在宅サービス利用可能!



全室個室!

24時間スタッフ常駐!!



【入居敷金】 168,000円

※価格は税別表示

【月額利用料】	Aタイプ	全30室	11万 280円
	Bタイプ	全2室	11万3280円

お問い合わせは
0120-326-165

【運営】



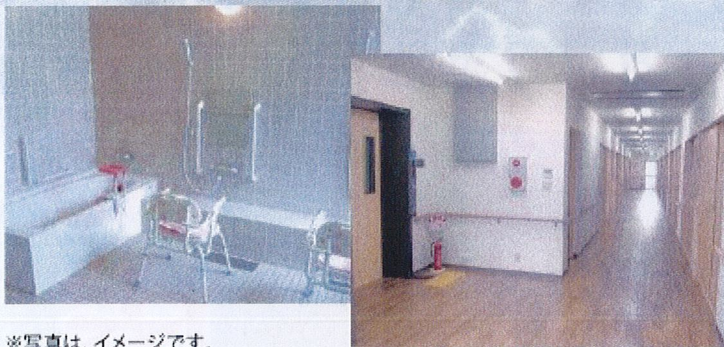
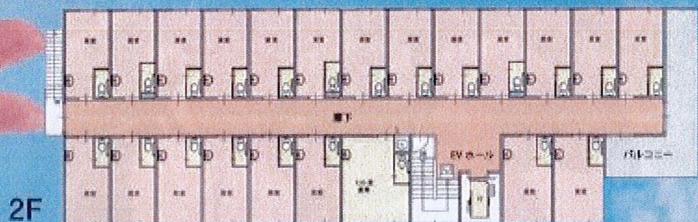
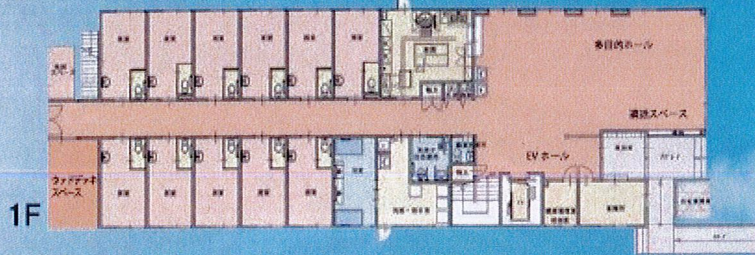
株式会社 エメラルドの郷
Emerald no Sato

〒542-0063 大阪市中央区東平 2-1-6

TEL : 06-6763-2113 FAX : 06-6767-7557

こもれびの郷 徳庵

施設のご案内



※写真は、イメージです。



JR片町線(学研都市線)「徳庵」駅より徒歩5分

月額
利用料

Aタイプ 全30室 11万 280円

(家賃 42,000円 水光熱費 18,130円
管理共益費 12,000円 食費 38,150円)

Bタイプ 全2室 11万3280円

(家賃 45,000円 水光熱費 18,130円
管理共益費 12,000円 食費 38,150円)

※価格は
税別表示

■建物概要

●施設の名称:こもれびの郷 徳庵 ●施設の類型:住宅型有料老人ホーム ●所在地:東大阪市鴻池徳庵町7番23号 ●最寄駅:JR片町線(学研都市線)「徳庵」駅より徒歩5分(約397m) ●構造・規模:木造地上2階建て ●敷地面積:1353.87㎡ ●延床面積:789.78㎡ ●建物竣工:平成23年8月 ●入居予定:平成23年9月 ●事業主体:株式会社エメラルドの郷' 〒542-0063大阪市中央区東平二丁目1番6号ネクストライフビル ●土地・建物の権利形態:賃貸 ●居室区分:全室個室 ●総個数:32室 ●居室面積:13.0~14.5㎡ ●入居時の要件:入居時要支援・要介護 ●介護保険:在宅サービス利用可 ●居室の権利形態:利用権方式 ●利用料の支払方式:月払方式

〈管理共益費の詳細〉

- ・エレベーター保守点検費用、各設備点検費用
- ・居室及び外溝まわりの清掃費用
- ・共用部電球交換費用等、共用部の維持管理費
- ・電話、郵便物、来客の取次ぎ等
- ・生活サービス等にかかる人件費

〈月額に含まれないもの〉

- ・寝具リース代 1,500円/月(税別)※別途申込
- ・医療費の自己負担分
- ・嗜好品、おむつ代、日用品など
- ・介護保険の適用されないサービス(例:要支援の方の通院・散歩など)
- ・その他、個人の希望により受けるサービス

〈食費について〉

下記条件に当てはまる場合、軽減税率(8%)が適用されます。

- ◇60歳以上の方
- ◇要介護・要支援認定を受けている60歳未満の方
- ◇上記の方と同居している配偶者

申込みに必要な書類

入居申込書・診療情報・看護サマリー(入院中の方)
介護保険被保険者証のコピー

株式会社エメラルドの郷

検索