

住宅型有料老人ホーム  
ソレイユコート 上新庄

施設のご案内







## 1. ご入居時に必要な費用

敷金	150,000 円	※退居時返金いたします。但し未納料や居室原状回復費が発生している場合は相殺させていただきます。
火災保険料	<del>10,000</del> <sup>2</sup> 0,000 円	※2年毎に更新が必要

## 2. 月額利用料

月額合計	95,000 円	家賃	38,000 円
※医療保険・介護保険サービス利用時の自己負担金は含まれておりません。 ※施設自費サービス利用は別途料金を頂戴します。 ※経管栄養の方は食費として注入対応費として同料金を頂戴します。		管理費	15, <del>000</del> <sup>278</sup> 円
		食費 (税別)	42,000 円

## 3. その他必要な費用

訪問介護サービス利用料	介護保険・医療保険サービスをご利用された場合、自己負担金が発生します。 介護度・利用内容等によって変動します。
訪問看護サービス利用料	
医療保険サービス利用料	
その他消耗品代	ご利用のオムツ代や日常生活必要品の購入費用 ご本人様のおやつ等の嗜好品費用

## 4. 施設自費サービス利用料

30分	1,300 円	通院介助	外出介助
		救急搬送時対応	臨時買物代行
		入院・退院対応	役所手続き
		入院中の洗濯・買物	※その他ご相談ください。







## 5. 入居受入れ体制

○	認知症	○	糖尿病 <small>血糖測定 インスリン注射</small>	○	お看取り
○	A・B・C肝炎	○	胃ろう・腸ろう	○	ガン終末期
△	気管切開	○	経鼻経管栄養	○	尿バルーン
○	たん吸引 <small>口・鼻 気切カニューレ</small>	○	人工呼吸器	○	導尿・膀胱洗浄
○	特定疾患 <small>ALS・パーキンソン 多系統萎縮症等</small>	○	人工透析	○	人工肛門ストーマ
○	点滴・筋注	○	中心静脈栄養 <small>IVH・CV ポート</small>	○	心臓ペースメーカー
○	在宅酸素	○	M R S A	○	梅毒
○	褥瘡	○	精神疾患	△	結核 <small>排菌状態は×</small>
△	疥癬	△	H I V	○印でも状態によってはお受けできない場合がございます。	



日中・夜間問わず、24時間 365日の医療対応が可能となっております。

医療依存度が高い方でも安心してご入居いただける。

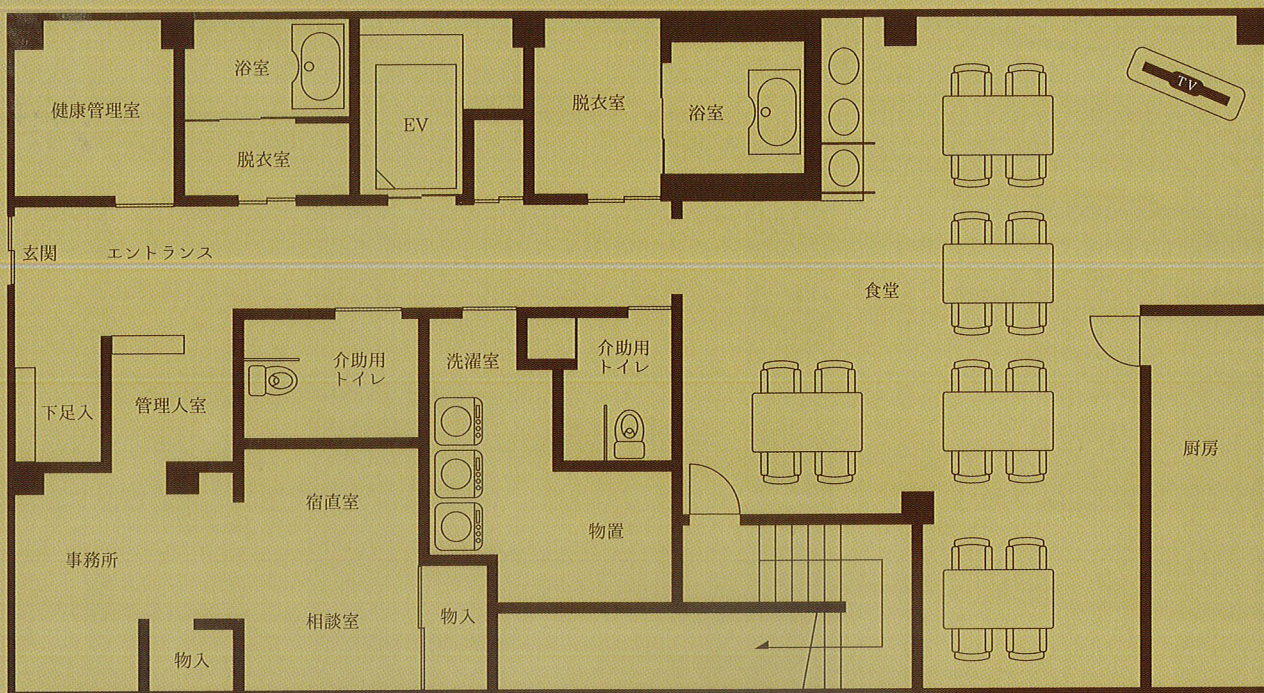
それが【ソレイユコート上新庄】です。

まずはお気軽にご相談ください。





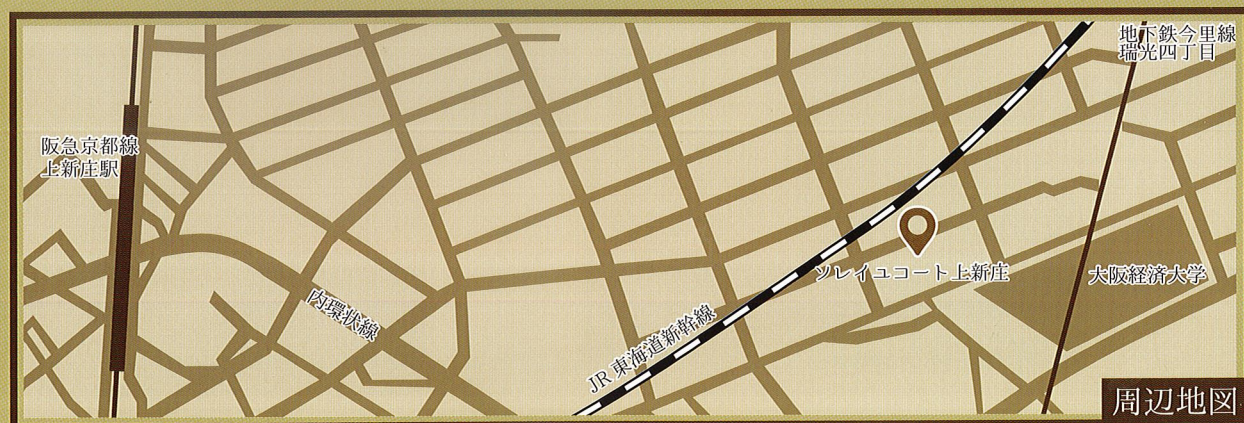
■ソレイユコート上新庄 1F 図面



■廊下



■食堂フロア



所在地：大阪市東淀川区瑞光3丁目1-8  
 阪急京都線「上新庄駅」徒歩15分／地下鉄今里線「瑞光四丁目駅」徒歩3分



お問い合わせ

お気軽にご相談くださいませ。

☎ 06-6195-9707

☎ 06-6195-9708

◇運営事業者

一般社団法人

日本福祉会

JAPAN WELFARE ASSOCIATION

大阪府堺市北区新金岡町 5-9-116