

ふれあいを大切に笑顔あふれる癒しある暮らし

住宅型有料老人ホーム

レストコート 巽西

たつみにし



癒しと笑顔のある暮らし

利用者様の生活習慣を大切に「安心・安全」な暮らし作りをサポートいたします。

『充実』

当施設では明るく、元気なスタッフ一同、精一杯のご支援をさせていただき、また集団生活と個人の時間を共に大切にし、かつ介護、看護を受けられ安心して快適な生活を送っていただけるよう日々精進してまいります。

『安心』

専門の調理師が愛情とまごころを込めてご用意致します。
毎日の楽しみでもあるお食事は、美味しさと栄養バランスを考えながら旬な野菜などを積極的に取り入れるよう調整しております。



理 念

私たちは利用者様との1日1日を大切にし『新しい我が家』の一員として共に歩いていき安心して暮らせる生活空間を提供していきます。

施設写真



居室



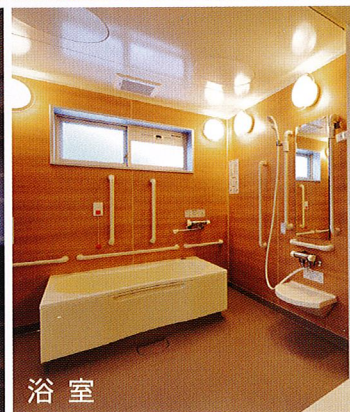
居室



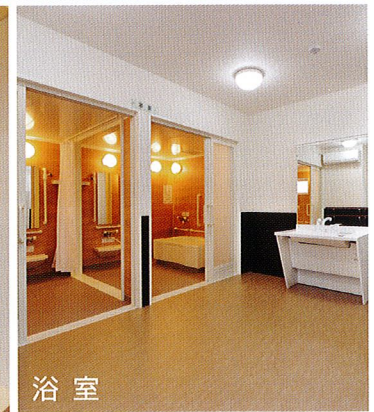
食堂



エントランス



浴室



浴室

月額料金 (入居契約金 なし)

敷金 ¥100,000

敷金は未払いの債務・修繕費を差し引いた残金をお返しします。

¥105,800 (税抜)

- 家賃・・・ ¥42,000
- 水光熱費・・・ ¥11,400 (税抜)
- 管理共益費・・・ ¥14,300 (税抜)
- 食費・・・ ¥38,100 (税抜) / 1日3食

※提携の訪問看護事業所の看護師が日中常駐しています。

ご入居の条件

- 要介護・要支援認定を受けられている方、もしくは申請中である方
- 複数入居者における共同生活を営むことに概ね支障がない方
- 身元保証人を定められる方

下記の内容に該当する方については当施設にて十分な協議を行い、ご入居をお断りさせていただく場合があります。予めご了承願います。

- 入院加療を要する病態の方、常時医療的処置を要する方
- 他の入居者様に迷惑や危害を加える恐れのある方
- 感染症、伝染病等を有し、他の入居者様に感染及び伝染させる恐れのある方

医療面受入対応表

項目	対応
インシュリン	△ 応相談
胃ろう(PEG)	△ 応相談
透 析	○
気管切開	△ 応相談
鼻腔経管	×
在宅酸素	○
喀痰吸引	△ 応相談
バルーン	○
ストーマ	○
ペースメーカー	○
褥 瘡	○
認知症	○(暴力行為等は×)
IVH	△ 応相談
難 病	病名による

表記に無い症状につきましても、誠実に対応させていただきます。

ご入居に際して

居室は全室《個室》でございます。

全ての居室にエアコン・カーテンを備え付けております。

入居者様にお持ち込みいただくもの(参考例)

- 介護被保険者証・健康被保険者証・後期高齢者医療被保険者証(お持ちの方は障害者手帳)
 - 家具・電化製品(ベッド・テレビ等)
 - 衣類・靴(外出用・屋内用)等
 - 雑貨・消耗品等
 - お薬
 - ご使用の介護用品(杖・車椅子・歩行器・ポータブルトイレ)
- ※家具・介護ベッド・介護用品は当施設でご用意できるものもございます。詳しくはお問い合わせ下さい。
※紛失等を未然に防ぐため、全てのものにお名前をご記入ください。
※当施設でも紙パンツ等の消耗品は販売しております。

お持ち込みいただけないもの

- 貴重品(通帳・土地の権利書等)
- 火気の恐れのあるもの等の危険物
- ペット

お申し込みからご入居まで



お気軽にお申し出ください。
随時当施設のご案内させていただきます。

入居者様及び身元保証人様との
面談をいたします。契約についても、
ご説明させていただきます。

「入居申込書」にご記入をお願いします。
下記の書類をご用意いただけます。
○各種保険証 (該当する保険証)
○健康診断書 (3か月以内のもの)
又は診療情報提供書
○介護・看護サマリー
(病院、施設に入院・入居されている方のみ)

「入居契約書」「重要事項説明書」
「運営規程」等を説明させていただきます。
下記の書類をご記入の上ご提出
いただけます。
○入居契約書
(入居者様及び身元保証人様ご捺印)



TATSUMI-NISHI

RESTCOURT

レストコート 巽西



【施設概要】

■所在地: 大阪市生野区巽西4丁目7-2 ■施設の名称: レストコート巽西 ■施設の類型: 住宅型有料老人ホーム ■最寄駅: 地下鉄千日前線『南巽』駅より徒歩10分
 ■構造・規模: 鉄骨造地上3階建て ■敷地面積: 601.87㎡ ■延床面積: 1102.85㎡ ■土地・建物の権利形態: 賃借 ■居室区分: 全室個室 ■総個数: 38室
 ■居室面積: 13㎡ ■入居時の要件: 入居時要支援・要介護 ■介護保険: 在宅サービス利用可 ■居住の権利形態: 利用権方式 ■利用料の支払方式: 月払い方式

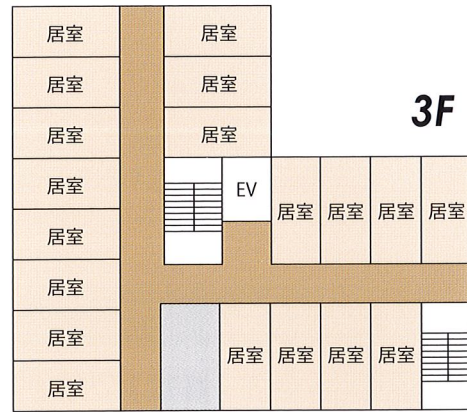
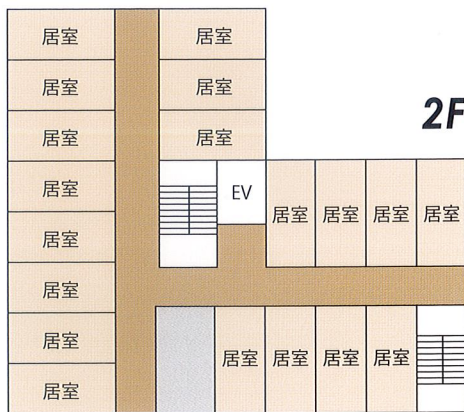
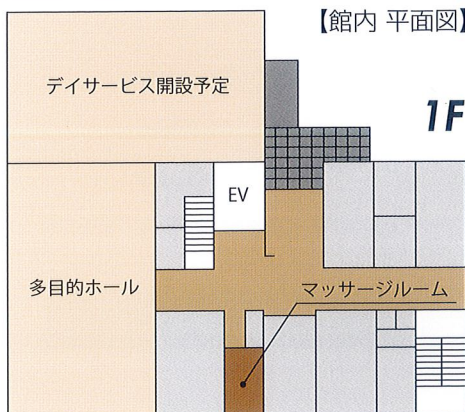
【月額料金に含まれないもの】

■嗜好品・日用品・オムツ等の消耗品、医療費・薬代 ■介護保険のサービスを利用した介護保険料の1割負担分、その他個人の希望により受けるサービス
 ■有料レクリエーション費用

【管理共益費の詳細】

■エレベーター保守点検費用、各設備点検整備費用 ■共用部および外溝廻りの清掃費用 ■共用部電球交換費用等共用部の維持管理費、館内備品購入費
 ■共用部の電気・ガス・水道料金、事務管理費 ■来客の対応および電話・郵便物の取次ぎ

【館内 平面図】



地下鉄千日前線
 『南巽』駅から徒歩約10分

www.restcourt.com

A・nold [株式会社アーキノルド]

〒550-0005 大阪市西区西本町 1-15-24 2F

TEL: 06-6531-8855 FAX: 06-6531-0456

資料請求・ご相談は下記までお気軽にお問い合わせください。

～住宅型有料老人ホーム～レストコート 巽西

〒544-0012 大阪市生野区巽西4丁目-7-2

TEL: 06-6758-8870

FAX: 06-6758-8875

