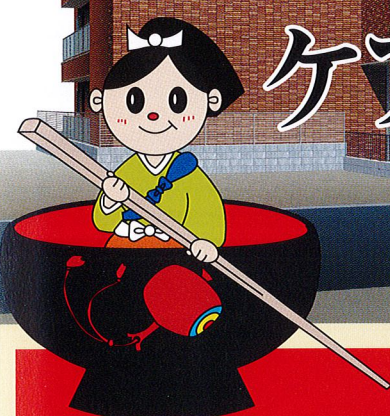


サービス付き高齢者住宅

- 業界屈指の低料金システム
- ケアスタッフが24時間見守り体制、安心の介護サービス

平成27年11月1日
新館オープン

ケアホーム 一寸法師



内覧会・相談会・随時受付中!!

お気軽にお申し付けください。

ご利用代金の一例

敷金	15万円 (基本的に全額返金)	管理費	30,000円 (水道代を含む)
賃料	40,000円～65,000円	食費	40,000円 (1ヶ月)

1ヶ月 固定費用 110,000円～135,000円 入居資格 要支援2～要介護5の方

その他の費用 医療費 / 自室の電気代 / オムツ費等生活用品
介護保険1割負担の場合(11,500円～39,600円程度) (要支援2～要介護5)

- * 1階に通常デイサービス、リハビリ機能訓練デイ、併設ご希望により楽しく利用できます。
- * お風呂はくつろぎのひと時、要介護状態が高くなっても安心の機械浴も用意しています。
- * 1階と屋上に庭園設置、潤いの快適生活
- * 地元協力医療機関による安心の見守り体制
- * お泊りデイ (個室1泊 2,800円 食事付) 利用できます (要デイサービス利用)



ケアホーム 一寸法師

〒535-0004 大阪市旭区生江2丁目4番33号
tel. 06-6921-0161



デイサービス 楽々リハ

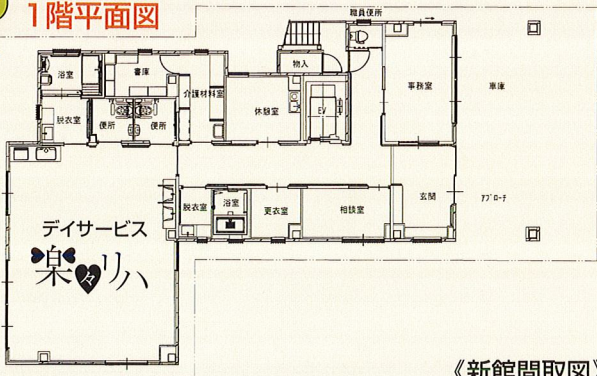
〈事業者番号〉 2773102955
〒535-0004 大阪市旭区生江2丁目4番32号
tel. 06-6921-0150

入居説明・相談会・随時受付中!!

—— お気軽にお申し付けください。 ——

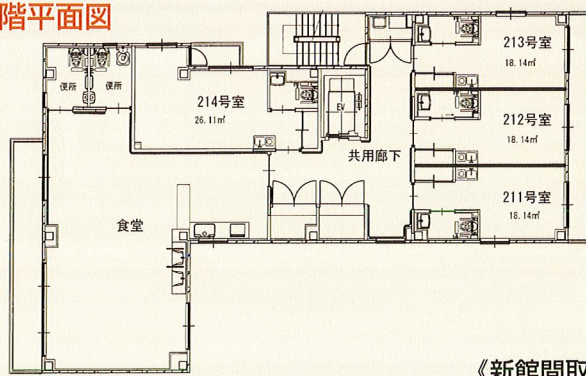


1階平面図



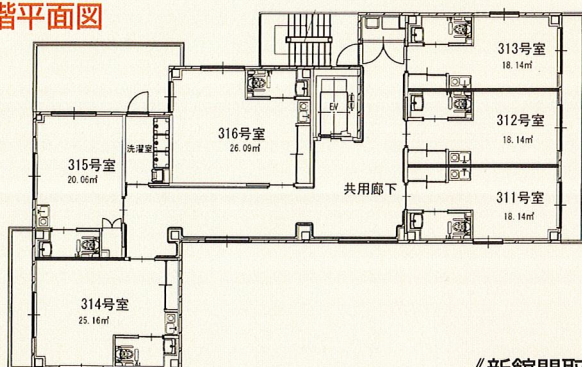
《新館間取図》

2階平面図



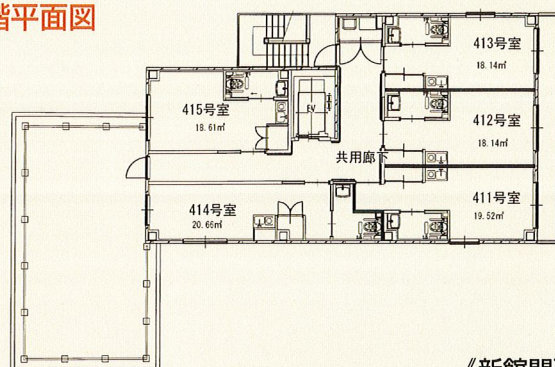
《新館間取図》

3階平面図



《新館間取図》

4階平面図



《新館間取図》

《1階 楽々リハ内部》



楽々リハ全体写真



レッドコード



プレステップ

施設の概要

所在地 大阪市旭区生江2-4-32

敷地面積 / 930.68㎡ 鉄骨造4階建 延べ床面積 / 2033.28㎡

1階 デイサービス3事業所 / 居宅支援事業所 / ヘルパーステーション 等併設

2階～4階 サービス付き高齢者住宅 43室 (内 2人部屋6室有)

トイレ / 洗面 / ミニキッチン / 収納スペース / 冷暖房エアコン完備

個室の広さ 18㎡～26㎡ (面会のご家族一緒にくつろげる広いスペースです)

提携医療機関

北村医院 内科 (皮膚科・リハビリテーション科)

明德病院 内科 (循環器科・リハビリテーション科)



ケアホーム
一寸法師

〒535-0004 大阪市旭区生江2丁目4番33号

tel. 06-6921-0161



デイサービス

〈事業者番号〉

2773102955

〒535-0004 大阪市旭区生江2丁目4番32号

tel. 06-6921-0150

楽々リハ