

サービス付き高齢者向け住宅

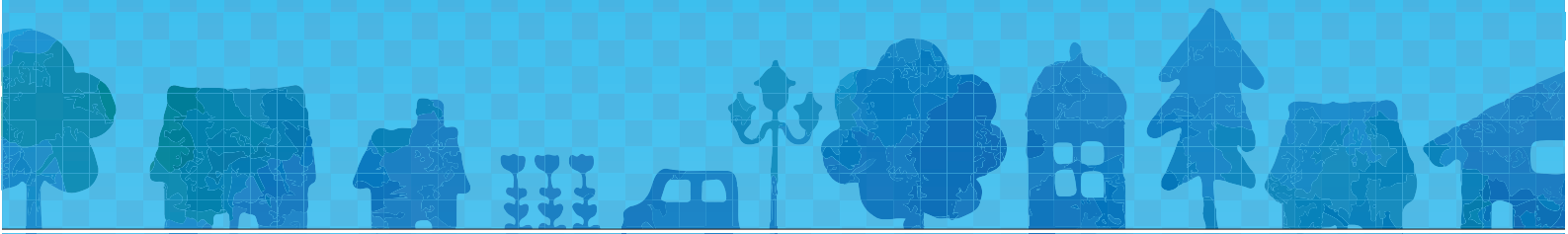
いまいま  
希望苑

八田

施 設 の ご あ ん な い



株式会社 幸寿苑  
Koujuen Co., Ltd.





# 医療、介護が必要な方の サービス付き高齢者向け住宅

医療と介護の融合により  
万全な24時間サポートを実現。

ご高齢の方が安心して生活して頂ける、全居室、バリアフリー・冷暖房完備・緊急通報装置完備の全個室賃貸住宅です。

24時間スタッフが常駐し、疾患に合わせた提携医療機関による万全の医療サポートをお受け頂けます。

入居者様のお一人お一人のご希望をしっかり受け止め、入居者様にとって特別な日も、他愛ない毎日も、かけがえのない人生のお手伝いができるようにスタッフ一同努めます。また、入居者様だけでなく、ご家族様にもご安心頂けるよう運営致します。



**Q1**

サービス付き高齢者向け住宅には、入居の条件はありますか？

**A1**

原則として、60歳以上の方、または要介護・要支援認定を受けている方。障害福祉、生活保護受給をご利用される入居者様に関しても、60歳以上であれば入居可能です。

**Q3**

入居して具合が悪くなった場合は対応していただけますか？

**A3**

入居者様の日常の健康状態管理に併せ、病状により5つの協力医療機関と連携し、定期訪問診療や緊急時対応を行います。

**Q2**

見学はできますか？

**A2**

もちろんできます。事前に日時のご連絡を頂ければ、送迎等もいたします。

**Q4**

入居者家族の面会可能な時間は決まっていますか？

**A4**

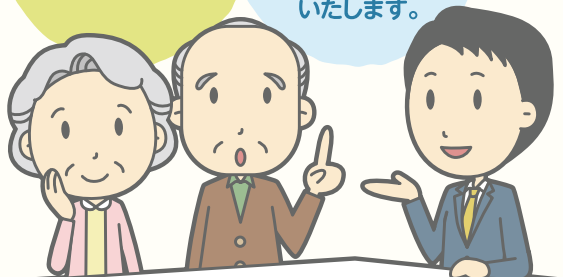
基本的には決まっていますが、ご家族様のご事情も鑑み、出来るだけ面会時間を考慮いたします。

**Q5**

入居者が買物等、外出したいときは？

**A5**

介護保険サービスにてヘルパーの同行も可能です。近くにはスーパー、コンビニ、公園などもあり、入居者様もよく外出されます。



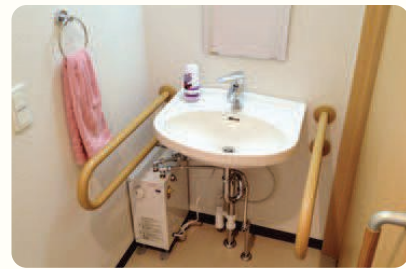
## 居室



▲居室前廊下



▲居室(イメージ)

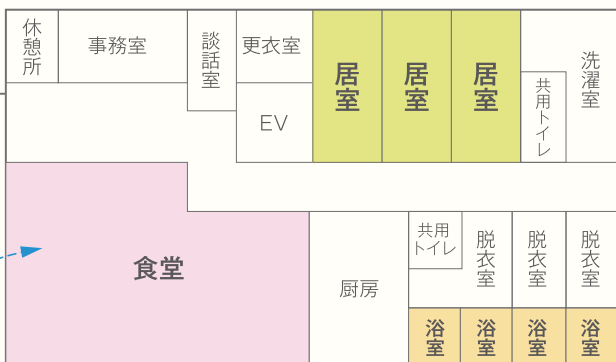


▲居室洗面台

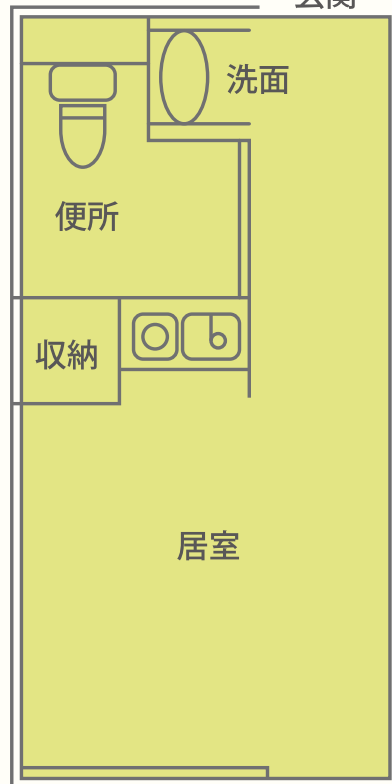
2F  
3F



1F

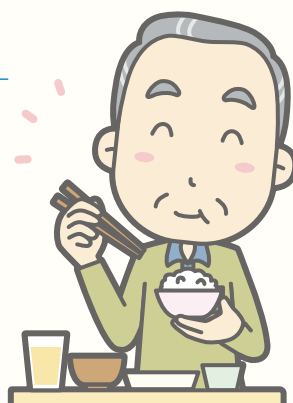


玄関



## 食事 ※別途契約が必要です。

毎日おいしく召し上がって頂けるよう栄養士監修のメニューにて栄養管理を行い、旬の食材にて一から施設内厨房にて調理しております。健康状態や嗜好等、入居者様にとって家庭的な馴染みのあるメニューで食の楽しみを感じて頂けます。



▲食堂



▲お食事の一例

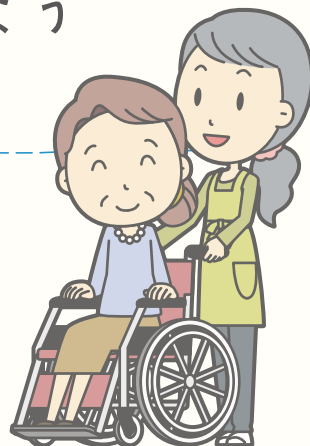
## 入浴 ※訪問介護サービスを利用する必要があります。別途契約が必要です。

入浴前の体調管理はもとより、入居者様のお体の状態に応じて対応させていただきます。お体にご不安な入居者様でも安心して対応させていただきます。お体にご不安な入居者様でも安心して入浴していただけるよう機械浴を設置しております。



▲浴室

日々の生活を快適にお過ごしいただけるよう  
下記のサービスなどを提供しています。



### 見守りサービス

24時間、管理人が常駐しており、夜間定期巡回を行います。

### フロントサービス

訪問者、外泊時の管理、郵便物や宅配等の受取などを行います。

### 日常生活相談の実施

生活上の相談を承ります。

### 緊急時の対応

急病等緊急時、提携医療機関・医師・看護師との連携で、早期対応いたします。

### 代行サービス

行政への手続きの代行及び付添、公共料金等の納付、緊急時の買い物、その他訪問理美容、理宅配手配などを代行します。

※手続き及び付添によっては入居者様及びご家族様のご協力が必要な場合があります。

### 面会送迎

入居者様へ面会時、ご家族様をご自宅、または最寄駅まで送迎させていただきます。

※ご予約が必要となります。

その他、様々なサービスをご提供しています。

いきいき希望苑八田にご入居される方は  
運営会社(株)幸寿苑の提携医療機関および介護事業所による  
リハビリサービスを無料でご利用になれます。

主治医・ケアマネージャーと連携し、当社宅にてレクリエーション活動として週2回!

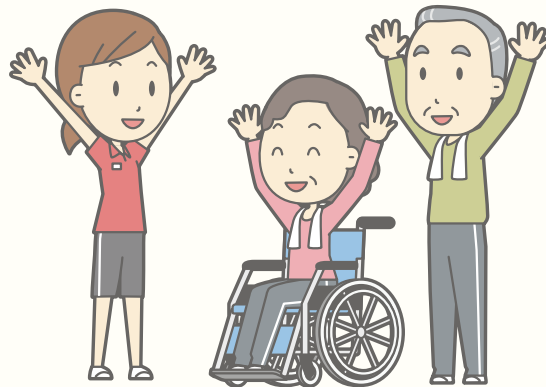
リハビリ専門職である理学療法士、作業療法士が行う集団体操・機能訓練を受けることができます。

### 機能訓練

関節可動域訓練やストレッチ、筋力増強訓練等を行い廃用症候群予防を行います。

### 歩行訓練

歩行訓練やバランス訓練を行い下肢の筋力をつけ、転倒予防を行います。



### 作業療法

ぬりえや工作など様々な作業を用いて脳の活性化を行い、認知症予防を行います。

### 集団体操

身体機能の維持、向上を目的とした集団体操を行います。

※症状により受けていただくことができない場合がございます。  
※追加メニュー等においては、別途お支払いが生じる場合がございます。  
※都合により、条件等が異なる場合がございます。ご了承ください。

# アクセスマップ



# 近隣施設



▲八田荘公園



▲スーパーマルシゲ



▲セブンイレブン 堺八田西町店

# いきいき 希望苑

☎ 072-278-6565

☎ 072-278-6561

お問い合わせ・資料請求は

お電話、FAXにてお気軽にご連絡ください。

八田

## 物件概要

運営会社 株式会社 幸寿苑

事業主体・賃貸人 フジ・アメニティサービス株式会社

物件所在地 堺市中区八田西町二丁目6番8

交通 南海バス「八田西団地」停留所下車 徒歩6分

土地・建物の権利形態 賃借権

居室数 31室

居室面積 18.00㎡

共用部・施設 食堂、談話室、浴室

建物構造 木造耐火建築物 3階建て



株式会社 幸寿苑  
Koujiuen Co. Ltd.





ずっと  
変わらない安心を  
提供します

