

安心の入居費用

敷金 **172,000**円より



月額費用(A・B・Dタイプ)

家賃 **43,000**円 + 管理費 **27,500**円 + 食費 **40,000**円
(水道・光熱費・共益費含む) (1日3食30日換算) ※食費は別途契約が必要

110,500円 (消費税込)

※その他、ゆったりCタイプ、パートナーEタイプもございます。



ご入居までの流れ

入居相談員がご入居までサポートさせていただきます。お気軽にお問い合わせください。



リバーサイド
クラシアス都島
入居相談受付中



■ホーム概要

- 名称/クラシアス関目●所在地/大阪府大阪市城東区関目6丁目13-23(住居表示)
- 交通/京阪本線「関目」駅徒歩6分、地下鉄今里筋線「関目成育」駅徒歩7分、地下鉄谷町線「関目高殿」駅徒歩12分●構造/重量鉄骨造5階建陸屋根●敷地面積/200.85㎡
- 延床面積/641.64㎡●居室数/27室●居室面積/11.42㎡~19.08㎡●竣工予定年月/平成28年4月末●開設予定年月/平成28年5月上旬●運営法人/株式会社やすら木
- 事業主体/株式会社ハウスクリエイト



運営法人:株式会社 やすら木
〒570-0079
大阪府守口市金下町1丁目2-9 フィール・ドイ1F
TEL.06-6115-5922 FAX.06-6115-5557
URL: <http://www.care-yasuragi.co.jp>
E-mail: info@care-yasuragi.co.jp



お問合せは



0120-27-1122

住宅型有料老人ホーム クラシアス関目

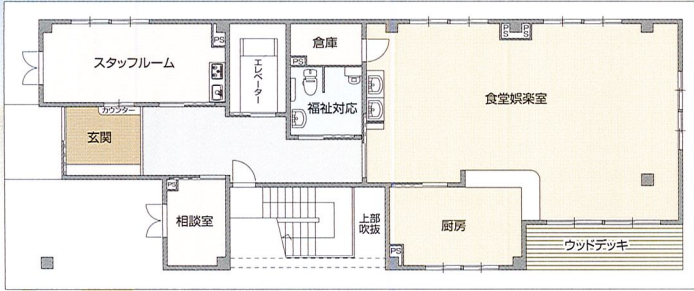
入居相談受付中

平成28年5月初旬
オープン予定



クラシアス関目は

ご高齢の方が安心・快適に暮らせる設備・設計です。



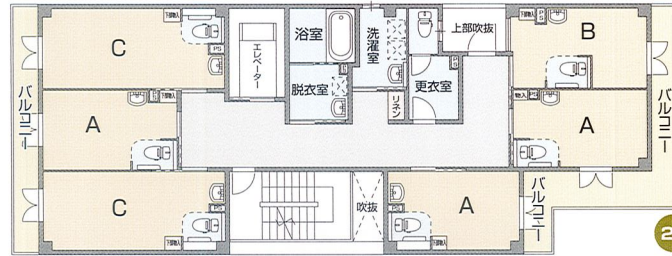
1F



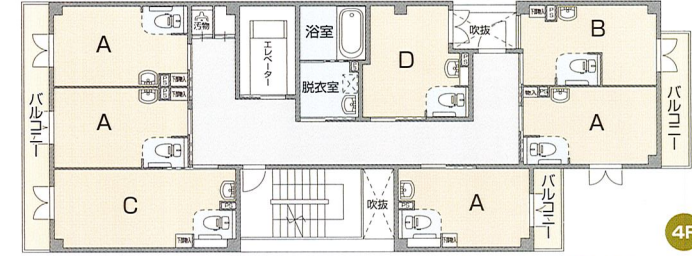
3F



5F



2F

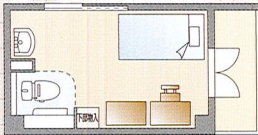


4F

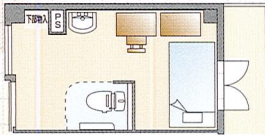
健やかな暮らしを支える、5タイプの部屋をご用意

Aタイプ ワンルーム
専用面積:11.44㎡

※反転タイプもございます



Bタイプ ワンルーム
専用面積:11.70㎡



ゆったりCタイプ ワンルーム
専用面積:15.60㎡

※反転タイプもございます



Dタイプ ワンルーム
専用面積:11.42㎡



パートナーEタイプ ルーム 専用面積:19.08㎡



だからあんしん クラシアス関目を選ぶ7つの理由

ご高齢の方が、安心・快適に暮らせる
バリアフリー設計

365日24時間の看護体制

安否確認・生活相談・食事提供
万全の生活サポート

入居負担を最小限に!!

水道・ガス・電気代も必要ありません。

浴室

ゆったりと足を伸ばしてご入浴いただける浴室をご用意しました。

スタッフルーム

24時間スタッフが常駐しているので、いざという時も安心です。

食堂 (コミュニティレストラン)

1階に食堂が併設されており、ご希望により温かいお食事がいただけます。
(食事会社との直接契約となります)



訪問診療

訪問介護

スタッフ常駐

全27室

