

すまいるらいふ今里 すまいるらいふ

Smile Life

ご入居者様もご家族様も笑顔になる施設



暮らしをサポート
Life care



健康をサポート
Medical care



ご家族様をサポート
Assist the family



大阪市営地下鉄 千日前線「小路駅」西へ徒歩8分
近鉄奈良線・大阪線「今里駅」南へ徒歩5分
大阪市営バス「新今里」バス停すぐ

駅から徒歩5分便利な駅近の施設

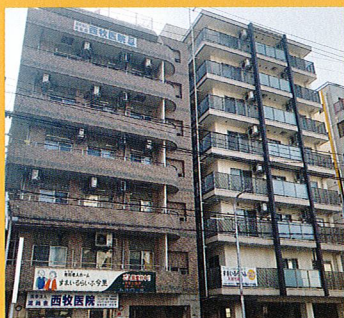
駐車場も完備
お車も大丈夫

交通のアクセスも良く、駅から徒歩約5分の駅近の施設です。地域に密着し、入居者様の皆様はもちろん、家族様にも便利な立地条件です。



駐車場完備

お問い合わせ



住宅型有料老人ホーム
すまいるらいふ今里
TEL.06-6751-1165
受付時間 9:00~18:00(月曜~日曜)

サービス付高齢者向け住宅
すまいるらいふ
TEL.06-6757-1165
受付時間 9:00~18:00(月曜~日曜)

〒544-0001 大阪市生野区新今里5-1-4

すまいるらいふ今里

検索

www.smilelifeimazato.com

2021.04.500



ご入居者様もご家族様も笑顔になる 大阪市内でも数少ない 医療機関併設の施設で安心

2004年からの経験と実績を生かした安心の介護・看護、医療。

「すまいるらいふ今里」と「すまいるらいふ」。

隣接する2つの施設は、ご入居者様とご家族様のご意向を重視しご自宅と同様の生活スタイルで過ごしていただける施設です。

また、食事サービスや24時間の見守り、日常の生活相談、緊急通報での対応など、長年の経験と実績によって育まれたサービスで、ご入居者様にもご家族様にも安心いただける住環境をご提供いたします。



♡ 暮らしをサポート

自立した生活を支援



安心して暮らせる設備を備えた居室

家庭的な毎日を過ごしていただけるように、一人ひとりの健康状態に合わせた美味しい食事のご提供、生活周辺のお手伝い、洗濯サービス、お買い物の代行など様々な側面から暮らしをサポートいたします。

主な年間行事 ご入居者様、ご家族様のご負担はありません。

お正月

節分

ひな祭り

お誕生日会

お花見

納涼祭

敬老の日

クリスマス



+ 健康をサポート

24時間常駐のメディカルサポート体制



併設医院と連携

最低2人以上介護士が24時間常駐。まごころによる「親身なケア」を基にしたスタッフと看護師との密接な連絡・報告を365日体制で行うことにより、ご入居者様の小さな変化にも即時対応が可能。必要に応じて通院・往診が利用できる安心の医療サポート体制を完備しています。

特殊浴槽を完備

お身体の不自由な方でも、スタッフのサポートの元で無理なく安全にご入浴いただける安心の設備です。



安心の**医院併設**ターミナルケア
にも対応

併設する医療機関と密接に連携し、看取りまで責任を持ってお世話させて頂いております。「早期発見」「早期治療」によりほとんどのケースで入院に至ることなく対応しております。



医療法人鴻尚会 西牧医院

穏やかな**住環境**四季を感じる
豊かな日常

新今里公園

施設の周辺には、四季を身近に感じることができる緑豊かな公園があります。桜の季節にはスタッフが公園まで同行し、お花見を楽しむイベントも開催しております。

🏠 **ご家族様をサポート**

ご家族様との緊密なコミュニケーション



家族懇談会

より良いサービスのご提供を目指し、ご家族様を対象とした「家族懇談会&食事会」を開催。サービスの内容や設備に対するご意見・ご要望などを承るとともに、職員とのコミュニケーションの向上に努めています。

緩和ケア ~癌症状の方~

痛みや、その他の苦痛となる症状を緩和し、自然な流れの中で自分らしくお過ごしいただき、ご家族様のお気持ちを大切に医療・介護のお世話を心がけています。

1人用居室 11.025m² ナースコール、エアコン、照明、スプリンクラーなど安心して暮らせる設備を整えています。

居住フロア、リビング



介護機能付き浴室

サービス付高齢者向け住宅

すまいるらいふ

1人用居室 18.24m² 広々とした室内にはナースコール、エアコン、照明、トイレ、スプリンクラー、ミニキッチンなどの設備を整えています。

居住フロア、リビング



介護機能付き浴室

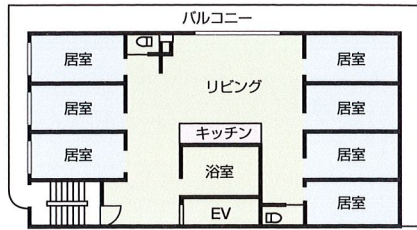
すまいるらいふ今里

住宅型有料老人ホーム



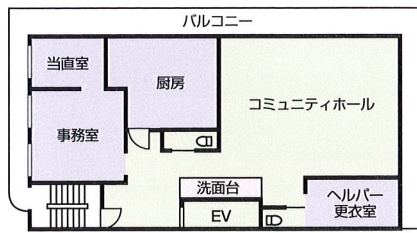
3～7階(居住フロア)

3階～7階の居室スペースは、7帖ワンルーム仕様。各部屋はバルコニーに面して配置、共用部分にはキッチン、ダイニング・リビング、浴室、トイレを完備。



2階(共用フロア)

2階には、コミュニティホール&リラクゼーションスペースがあり、ボディニックや全身マッサージ機器を設置。バリアフリー対応のフロアは車椅子でもスムーズに移動可能。



1階(エントランス&クリニック)

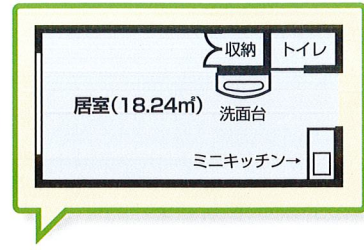
1階クリニックと2階介護スタッフとの連携をとりながら、利用者様には安心してお過ごしいただいており、緊急時の対応も万全。

施設概要

所在地	〒544-0001 大阪市生野区新今里5丁目1番4号		
建物	鉄筋7階建(全館バリアフリー対応)		
設備	共用部:コミュニティホール・キッチン・浴室・トイレ・エレベーター・各ホール		
居室	174㎡(各フロアの床面積)		
床面積	170.85㎡(各フロアの床面積)		
延床面積	1,010㎡	住居の権利形態	利用権方式
居室面積	11.025㎡	提携及び協力医院	内科・皮膚科: 西牧医院

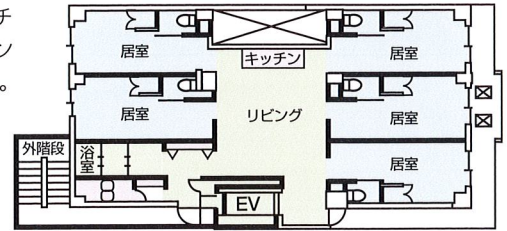
すまいるらいふ

サービス付高齢者向け住宅



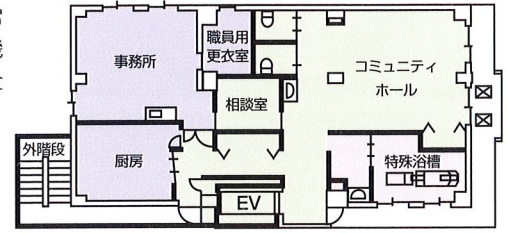
3～8階(居住フロア)

共用部分には、キッチン、リビングダイニングを完備しています。



2階(共用フロア・特殊浴槽)

管理事務所では常時スタッフが待機し、入居者様の安全を確保しています。



1階(エントランス・駐車場)

1階には最大で6台分の駐車スペースがあり、お車でお越しいただけます。

施設概要

所在地	〒544-0001 大阪市生野区新今里5丁目1番4号		
建物	鉄骨8階建(全館バリアフリー対応)		
設備	共用部:コミュニティホール・浴室・特殊浴槽・トイレ・エレベーター・各ホール		
居室	30室(各階5室・個室)、車いす対応トイレ、キッチン付き		
床面積	170.85㎡(各フロアの床面積)		
延床面積	1225.2㎡	住居の権利形態	賃貸
居室面積	18.24㎡	提携及び協力医院	内科・皮膚科: 西牧医院