



あなたの笑顔を大切にします。

*Grandlife*

住宅型有料老人ホーム

グランドライフ 十三

# 医療・介護が必要な方の 住宅型有料老人ホーム



住宅型有料老人ホームとは、  
ご高齢の方が安心して生活していただける  
快適な住宅機能とサービスの提供を考慮した  
高齢者向け住宅です。

24時間スタッフが常駐しておりますので、  
安心して生活していただけます。

万全のサポート体制で生涯の安心生活を  
お約束します。

## Support 24時間 365日の安心

ケアスタッフや提携医療機関を中心に、ご入居様を24時間365日サポートいたします。  
居室をはじめ各所に緊急コールを設置していますので、万が一の場合も迅速な対応をいたします。

より快適に過ごしていただけるよう、コンシェルジュが毎日の暮らしを支えます。



### サービス内容

- ・クリーニング取り次ぎ
- ・宅配便発送受付
- ・タクシー手配
- ・花の手配
- ・家具リース取り次ぎ
- ・新聞取り次ぎ
- ・デリバリー手配
- ・荷物預かり
- ・FAX送信
- ・カラーコピーサービス
- ・メッセージ預かり
- ・介護用品取り次ぎ、販売
- ・ビデオデッキ貸し出し
- ・旅行業者取り次ぎ
- ・レンタカー手配
- ・バースデー企画
- ・訪問理美容受付
- ・往診ドクター取り次ぎ
- ・電車乗り継ぎ案内
- ・旅行付き添い
- ・ヘアセットサービスの手配 など ※一部有料です。

## Recreation レクリエーション

### あたたかい生活を…

毎日をより豊かに過ごしていただくために、  
様々なレクリエーションを実施しています。  
桜の季節には皆でお花見に行ったり、お誕生日  
やクリスマスにはパーティーを開いたり、  
私たちは入居者様の笑顔を大切にしています。



【お誕生日会】  
入居者様のお誕生日を皆  
でお祝いします。

【即売会】  
洋服や雑貨など、お買い物  
を楽しんでいただけます。



# Facilities 安心とやすらぎの空間

安心のバリアフリー設計で、  
充実したセカンドライフをお過ごしいただけます。  
居室は完全個室。13.7㎡～13.8㎡の広さのお  
部屋は、ご自分のお好きなようにインテリアを  
レイアウトしていただけます。  
コミュニティホールでは、ご自由にくつろいでい  
ただいたり、入居者様と交流を図ったり、憩いの  
ひとときをお過ごしいただけます。



【居室】 ※画像はイメージです。  
エアコン、トイレ、洗面化粧台、クローゼット全室完備。



【コミュニティホール】

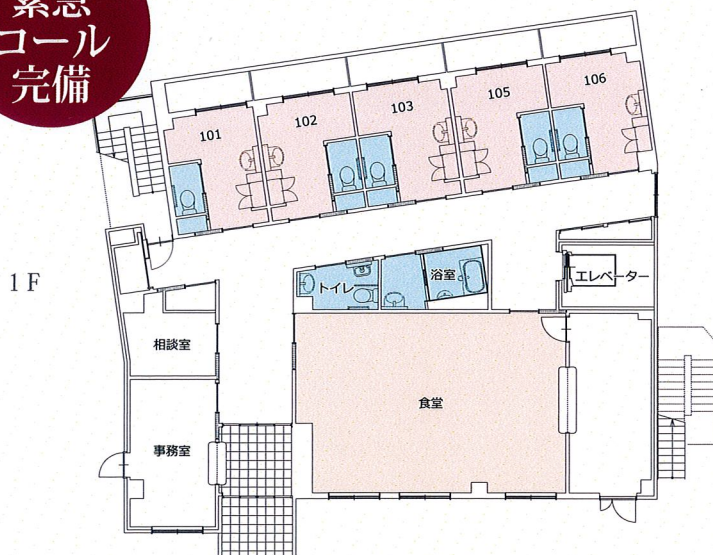
※画像はイメージです。



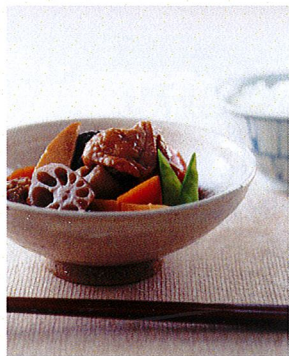
【浴室】

※画像はイメージです。

全室  
緊急  
コール  
完備



美味しい食事でお体をいたわります。



健康状態や嗜好に合わせ、  
食べやすさも配慮します。  
栄養士の監修のもとバラ  
ンスのとれたお食事を毎日、  
施設内の厨房にて、調理し  
ます。入居者様の要望も  
お聞きし、家庭的で高齢  
の方に馴染みのあるメ  
ニューをお出します。

※ご希望の方のみ別途契約が必要です。

## 【施設設備】

エントランスホール、フロント、コミュニティホール、相談室、囲碁・将棋、共用トイレ、車椅子用トイレ、洗濯室、エレベーター、スタッフルーム、ナースコール、個浴、厨房室、風除室、防災設備、避難設備、バイク置き場、駐輪場



阪急電鉄「十三」駅より徒歩8分

### グランドライフ 十三 物件概要

運 営: 株式会社グランドライフ

所 在 地: 大阪市淀川区十三元今里2丁目12-6

建物構造: 鉄骨造3階建

居 室 数: 27室 居室面積: 13.70㎡~13.80㎡

共 用 部: コミュニティホール、厨房、浴室、駐車場

住宅型有料老人ホーム  
グランドライフ 十三

TEL 06-6301-1165

FAX 06-6301-1166

株式会社グランドライフ

〒543-0071 大阪市淀川区十三元今里2丁目12番6号

TEL 06-6776-8534

FAX 06-6776-8536